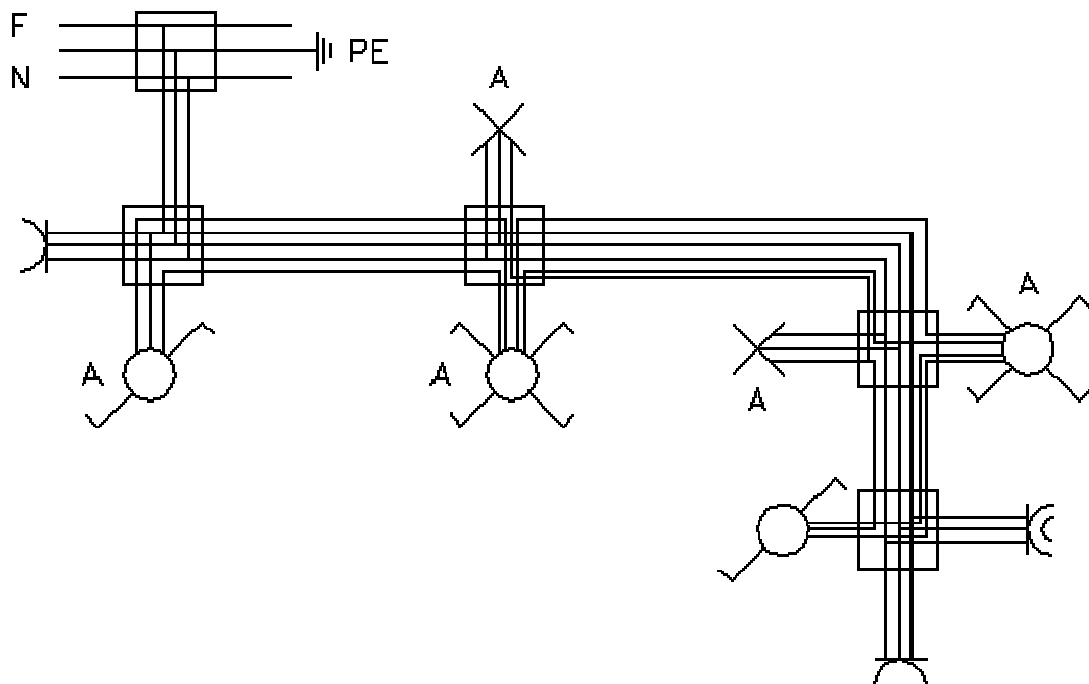
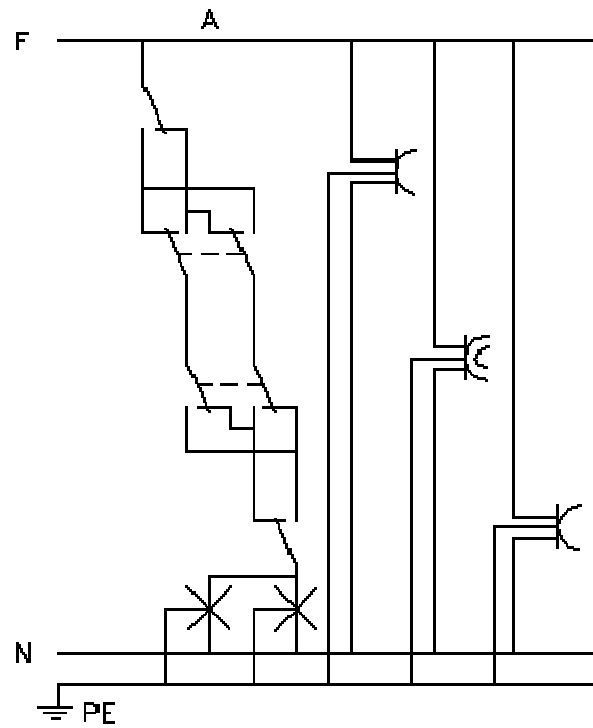
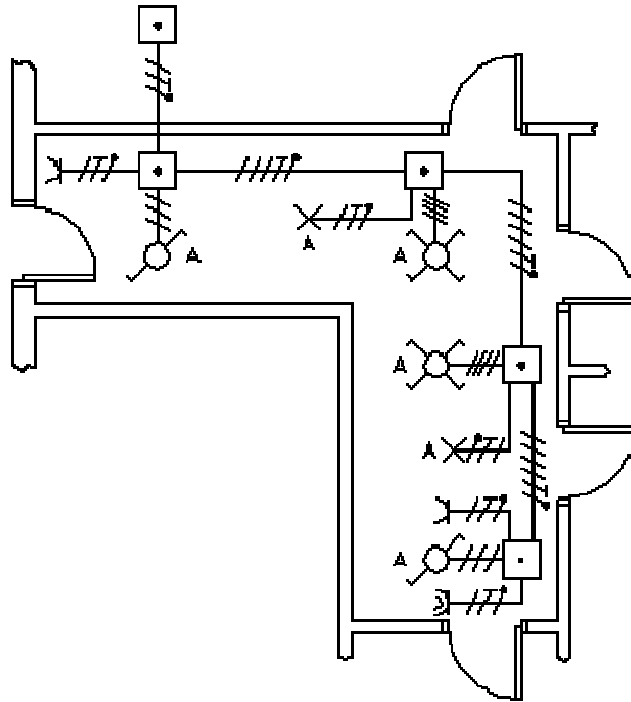


**Impianto di due lampade comandate da quattro punti; due prese 2P + T 10 A; una presa 2P + T 16 A**





Si estendono ulteriormente i punti di comando a quattro, ipotizzando un corridoio di una certa lunghezza come applicazione di questo impianto. In questo caso, ma è una regola che prosegue inalterata, si aggiunge un altro invertitore.

Premendo il tasto di comando di uno dei due deviatori o di uno dei due invertitori, si provoca l'accensione o lo spegnimento delle lampade.

Nell'eseguire l'impianto si deve considerare che la coppia di morsetti dell'invertitore - che negli impianti precedenti si collegava ai due morsetti laterali del secondo deviatore - adesso si collega alla prima coppia di morsetti del secondo invertitore.

Le apparecchiature elettriche utilizzate sono le seguenti:

- due deviatori;
- due invertitori;
- due punti luce costituiti ciascuno da un corpo illuminante con lampada ad incandescenza;
- due prese a spina con portata 10 A bipolari con contatto di terra;
- una presa a spina di portata 16 A bipolare con contatto di terra.