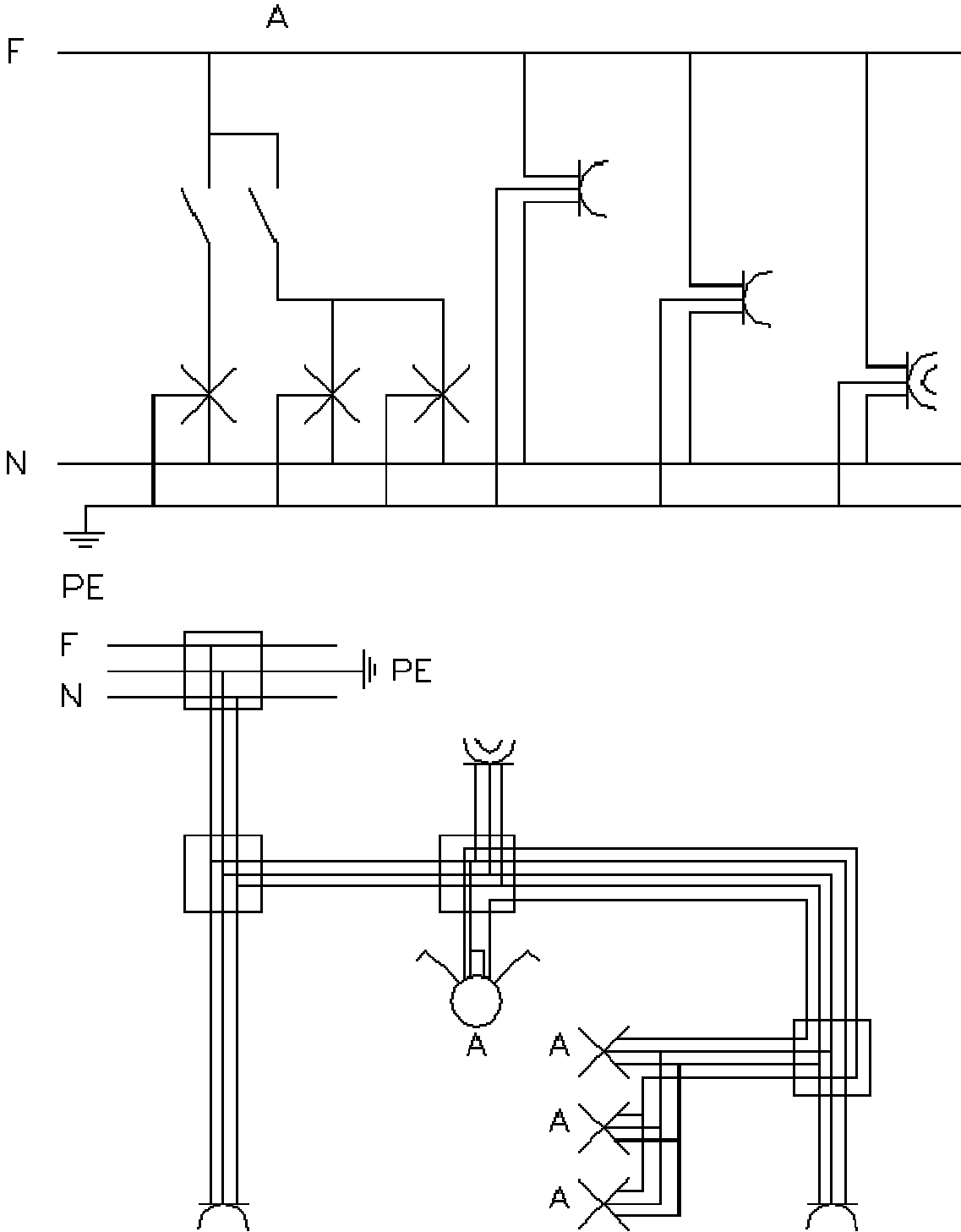
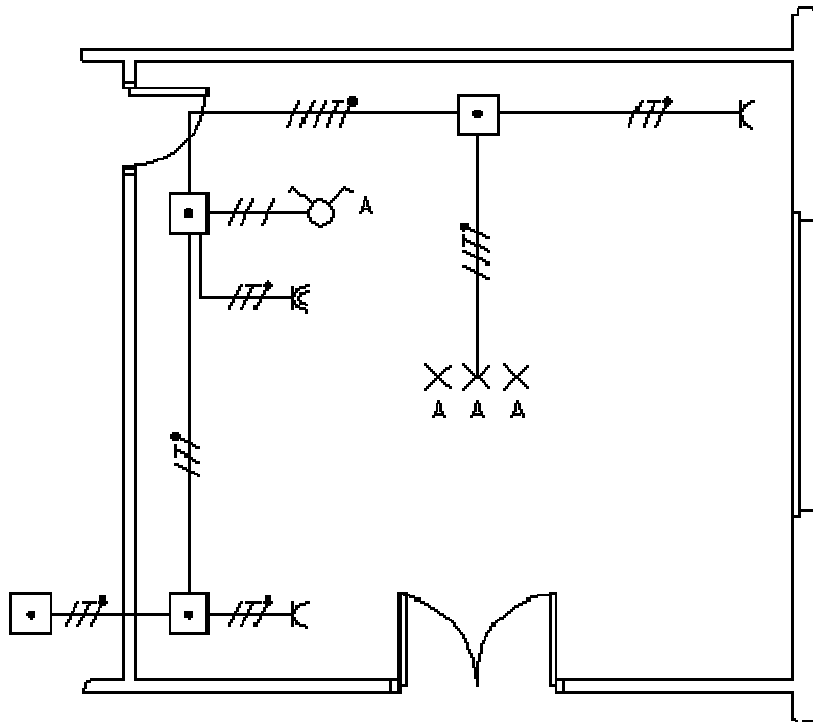


Impianto di due gruppi di lampade comandati da un doppio interruttore; due prese 2P + T 10 A; una presa 2P + T 16 A





Questo esercizio prevede due gruppi di lampade, situati nel medesimo apparecchio illuminante, comandati da un doppio interruttore o commutatore. È l'impianto classico che si riscontra nelle sale da pranzo, nelle quali l'illuminazione principale è affidata ad un lampadario composto da 6 - 8 e più lampade.

Il posto di comando è unico e da esso si ha la possibilità di determinare l'accensione di uno dei due gruppi o di entrambi.

Le apparecchiature elettriche utilizzate sono le seguenti:

- un commutatore (doppio interruttore);
- due punti luce costituiti il primo da un corpo illuminante con lampada ad incandescenza, il secondo da due corpi illuminanti con lampada ad incandescenza;
- due prese a spina con portata 10 A bipolari con contatto di terra;
- una presa a spina di portata 16 A bipolare con contatto di terra.